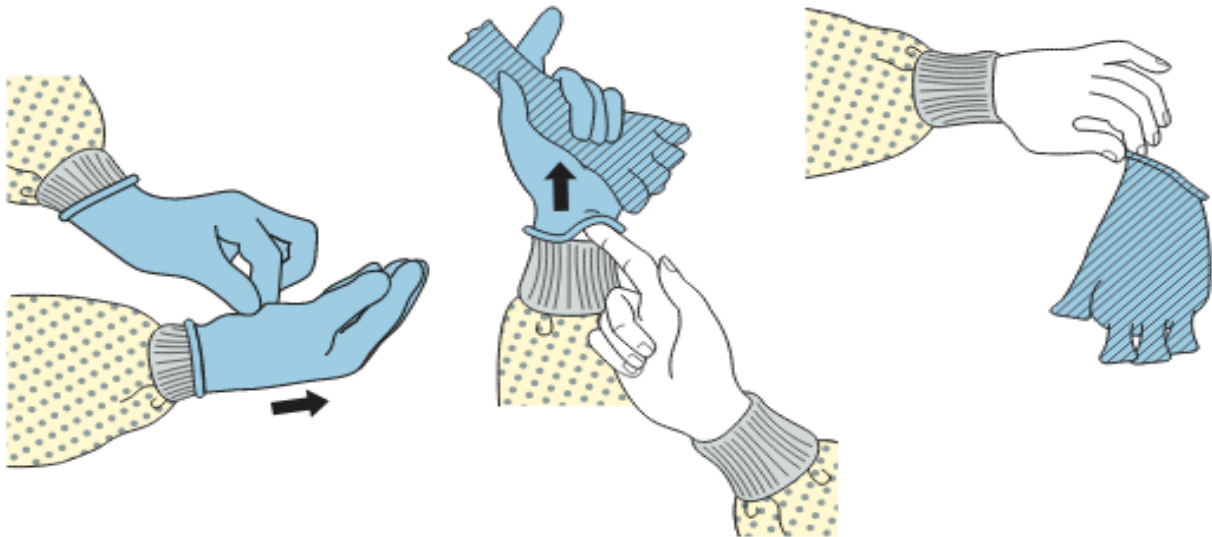


## Allegato 2

## Utilizzo e smaltimento di guanti e mascherine

1. Igienizzare le mani immediatamente prima di indossare i guanti e dopo averli rimossi; è importante che le mani siano pulite ed asciutte prima di indossare i guanti.
2. Sostituire i guanti e procedere all'igienizzazione delle mani durante la visita di classificazione nel caso i guanti si rompessero e tra la valutazione di un atleta e la successiva.
3. Rimuovere con cura i guanti per prevenire la contaminazione delle mani, seguendo le istruzioni fornita dallo schema seguente assicurandovi che non ci sia contatto diretto con l'esterno del guanto.
4. Smaltire in modo appropriato i guanti usati



Seguire le istruzioni raffigurate per l'uso delle mascherine

**Come indossare, utilizzare, togliere e smaltire le mascherine nell'uso quotidiano**

**1** Prima di indossare una mascherina, lava le mani con un gel a base alcolica o con acqua e sapone

**2** Copri bocca e naso con la mascherina e assicurati che la mascherina sia perfettamente aderente al viso

**3** Evita di toccare la mascherina mentre la stai utilizzando. Se la tocchi, lava subito le mani

**4** Cambia la mascherina non appena diventa umida e non riutilizzarla se pensi che sia stata contaminata

**5** Per togliere la mascherina:  
- togliila da dietro (non toccare la parte davanti della mascherina)  
- scartala immediatamente in un recipiente chiuso  
- lava le mani con gel a base alcolica o acqua e sapone

**6** Se invece hai una mascherina riutilizzabile, dopo l'uso, lavala in lavatrice a 60°, con sapone, o segui le indicazioni del produttore, se disponibili

## NUOVO CORONAVIRUS

# COME RACCOGLIERE E GETTARE MASCHERINE E GUANTI MONOUSO

### A LAVORO

- ✓ Il datore di lavoro dovrà predisporre regole e procedure per indicare ai lavoratori di **NON** gettare i guanti e le mascherine monouso in contenitori non dedicati a questo scopo.
- ✓ Dovranno essere presenti contenitori dedicati alla raccolta delle mascherine e dei guanti monouso che minimizzino le possibilità di contatto diretto del lavoratore con rifiuto e contenitore.
- ✓ La posizione di ogni contenitore, nonché il contenitore stesso, dovrebbe essere chiaramente identificata.
- ✓ I punti di conferimento dovrebbero preferenzialmente essere situati in prossimità delle uscite dal luogo di lavoro e comunque in luoghi areati ma protetti dagli agenti atmosferici.
- ✓ I contenitori dovranno essere tali da garantire un'adeguata aerazione.
- ✓ La frequenza di ricambio dei sacchi interni ai contenitori dipenderà dal numero di mascherine e guanti monouso gettati quotidianamente e dal tipo di contenitori.



[www.iss.it](http://www.iss.it)

